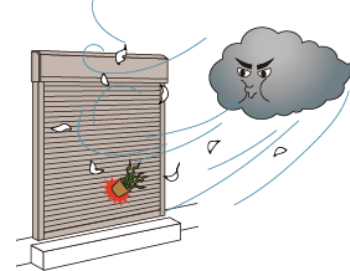


台風の大型化により住宅への被害が増加！ 耐風圧シャッターで窓の安全対策しませんか

近年、異常気象による強風や台風により窓ガラスが割れる危険性が高くなっています。実は風だけで窓ガラスが割れる心配は少なく、ガラスが割れる原因の多くは風で飛ばされたものがぶつかるため。そこで、飛来物が当たった際も窓ガラスが割れるのを防いでくれる耐風圧シャッターをご紹介します。



標準シャッターの耐風圧性能が強化！ 従来の耐風圧性能800Paから1.5倍となる1200Paを実現。

窓を守るのに最適なのは、やはりシャッターや雨戸です。強化したシャッターは飛来物からしっかりと窓ガラスを守ってくれます。

※風圧の単位はPa (パスカル) で表します。この数値が大きいほど、耐風圧性能が高いことになります。

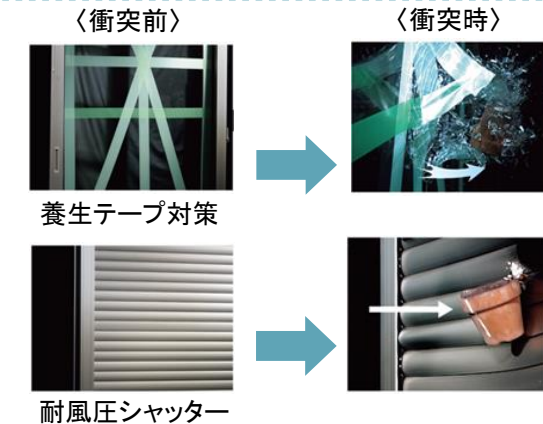
防犯性と耐風圧性を向上させる安心設計

防犯耐風フックを標準装備。スラットを抜けにくくした構造になっています。

防犯耐風フック

スラット

シャッター・雨戸
 台風対策の
 動画はコチラ！



2階窓ガラスが割れると強い風が室内へ一気に流れ込み、屋根が吹き上がる危険性があります。

今ある窓に後付けでリフォームが可能！

台風時、安心して就寝できるよう2階にも対策をしておきましょう。シャッター・雨戸は、今ある窓に後付けでリフォームできます。工事も1窓あたり半日くらいなのでお手軽ですし、防災だけではなく防犯対策にもなりますよ。※施工時間は現場により異なります。



台風シーズンはシャッター・雨戸などのお問合せが多くなります。災害対策はお早目にヤマシナスタッフまでご相談ください。



かんたん、便利！
 LINEでご相談

おすすめの店

森のカフェ はやしみず

ヤマシナ会員様が作品を展示されているカフェに田久保と行ってきました。「清水公園に隣接され、きれいな景色を眺めながら美味しいコーヒーが飲める」と、噂を聞いていたので、わたしもずっと行きたかったお店です。大きくてモダンなおうちの1階がカフェになっており、リタイアされたご主人と奥様が営んでいます。まずアプローチから入口ドアまで様々な草花が目を楽しませてくれ、テラス席にはクワイが実り、カワセミなどの野鳥も飛んでくるそうです。店内はこれまた期待通り。まずカウンターから見る大きな窓には公園の緑豊かな景色が広がり、ここで飲むコーヒーは最高です。奥様のコレクションの食器をはじめ照明や鳩時計などのインテリアから小物まで、一つひとつがおしゃれすぎて田久保と感動しっぱなしでした。ご主人が丁寧に淹れたコーヒーも奥様の上品な手料理も何もかも憧れます。四季折々の景色を楽しみたいのでこれからちょくちょく寄ろうと思います。会員様の作品もやはりご夫婦で展示されており、とても素敵なお店の雰囲気にとってもぴったりでした。心もお腹も満たされたひと時でした♪ 吉田



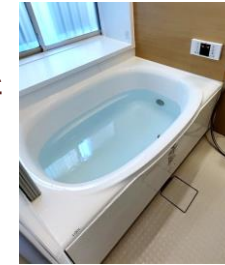
燻製味噌漬けチキンとミートソースのハーフ&ハーフ ¥500
 きのこパスタ ¥800

鎌ヶ谷市道野辺本町 2-17-6
 TEL. 050-3696-8843
 営業時間11:00~17:00
 定休日/月・火・日曜日

お客様の声

お2人に担当していただき本当に感謝しています。

築33年のタイル貼りお風呂で、シロアリやカビの汚れ、冬の寒さに困り、浴室と洗面室のリフォームをお願いしました。実は他社との相見積もりで迷っておりましたが今回はヤマシナさんに決めました。皆様よくくださり、工事箇所ではないところまで快く直していただいたことが嬉しかったです。初めてのリフォームでしたが田久保さんの丁寧な説明とアドバイスのおかげで安心してお任せすることができました。現場担当の須藤さんにも色々相談したり教えていただいたりと、人柄の良さを感じました。お2人に担当していただき本当に感謝しております。



〈鎌ヶ谷市南初富 O様〉

もいためフログ 守屋工事長のためにフログ

《雨漏れの原因は意外なところから》

以前、お客様から「台風で雨漏れしている」とご連絡をいただいたのですが、最初はどこが原因か分かりませんでした。調べていくうち、ようやく外壁の電線を留めているビスから水が漏れていることが判明しました。ビス穴から雨が入り内部壁を伝ってその下にある窓枠から漏れていたのです。その後、原因のビスまわりに入念にコーキングをしました。これで次の雨はもう大丈夫。外壁に打ってあるこうしたビスはエアコンのダクトやメーターにも使用しています。台風などの激しい雨は、ビスが劣化して緩んでいたり築年数が経って塗装が痛んでいると隙間から室内に入り込むことがあります。家の中の水栓や配管からの水漏れは原因が判明しやすいのですが、外からの雨漏れは色々な要因が考えられ特定するのが大変難しいです。もし、雨漏れの原因が判らない時は外壁やビスまわりも確認してみてください。



ビスから雨が侵入し



室内窓枠から雨漏れ



コーキングで塞ぎます

ヤマシナホームページはお役立ち情報がいっぱい！

がんばれ!サンピン君。



美味しいもの大好きな私が話題の食品やお取り寄せサイトなどを紹介します♡



川瀬



無印良品
 ぶどうのクッキー
 245g入り299円(税込)

涼しくなると焼き菓子がおいしく感じますね。今回ご紹介するのは、わたしが何年も前からリピート買いしている無印良品の「ぶどうのクッキー」。ココナッツとレーズンが練りこまれたさくさくほろっとしたクッキーです。ゴツゴツとした見た目ですが、レーズンの甘酸っぱさと食感が丁度よく、素材で飽きのこない美味しさです。店頭に並んでいないこともあるので見つけたときはまとめ買いをさせていただきますが、家族やプレゼントした友達にとっても喜ばれます。大袋でも中は個包装になっているので、お子さんのおやつや小腹が空いたときなど気軽につまめて食べやすいですよ。わたしは食べ始めると止まらなくなってしまうので、むしろ個包装ではもったいない気もしますが(笑)無印良品で見かけたときは、ぜひ手にとってみてください。コーヒーや紅茶に合わせると素敵なティータイムになるとと思います。

9月

【CMソングの日】9月7日。1951年のこの日、初めてCMソングを使ったラジオCMが中部日本放送(CBC)・新日本放送(NJB)でオンエアされた。小西六写真工業(現:コニカミノルタ)の「さくらフィルム」のCMだったが、歌の中に社名・商品名は入っていなかった。民間ラジオ放送がスタートしたのが同年9月1日。同社から依頼された人気作詞・作曲家の三木鶏郎は、NHKではできないものは何かと考え、コマーシャルソングを提案。あえて、会社名や製品名を出さない日本で初めてのCMソング「ボクはアマチュアカメラマン」が誕生した。

日	月	火	水	木	金	土
8/28	29	30	31	1 先勝	2 友引	3 先負
4 仏滅	5 大安	6 赤口	7 先勝	8 友引	9 先負	10 仏滅
11 大安	12 赤口	13 先勝	14 友引	15 先負	16 仏滅	17 大安
18 赤口	19 先勝 敬老の日	20 友引	21 先負	22 仏滅	23 大安 秋分の日	24 赤口
25 先勝	26 先負	27 仏滅	28 大安	29 赤口	30 先勝	10/1

10月

【キャットリボン(猫のピンクリボン)の日】10月22日。動物のがん治療の質と治療成績の向上を目指す一般社団法人・日本獣医がん臨床研究グループが制定。日付は10月が人の「乳がん啓発月間」(ピンクリボン月間)であること、22が猫の鳴き声である「ニャンニャン」と読む語呂合わせから、10月22日としたもの。人と同様に猫においてもがんは多く、中でも発生率が高い乳がんによって多くの猫が命を落としている。人とは異なる猫の乳がんの早期発見・早期治療を普及させることで乳がんで苦しむ猫をゼロにすることが目的。

日	月	火	水	木	金	土
9/25	26	27	28	29	30	1 友引
2 先負	3 仏滅	4 大安	5 赤口	6 先勝	7 友引	8 先負
9 仏滅	10 大安 スポーツの日	11 赤口	12 先勝	13 友引	14 先負	15 仏滅
16 大安	17 赤口	18 先勝	19 友引	20 先負	21 仏滅	22 大安
23 赤口	24 先勝	25 仏滅	26 大安	27 赤口	28 先勝	29 友引
30 先負	31 仏滅					

●営業時間 9:00~17:00
●休業日 土・日・祝日
〈リフォーム相談ご予約〉0120-427-137
※HPお問合せフォームからも受付いたします。

LINEだと写真送信やご相談・お見知り依頼がカンタンです。まずは友だち登録をして、トークメッセージからご連絡ください!



Yamashina
(株) ヤマシナ商事

フリーダイヤル0120-427-137 FAX 047-446-1106
〒273-0123 千葉県鎌ヶ谷市南初富6-5-65
ヤマシナHP <http://yamashina-shoji.com/>
リフォーム <http://www.yamashina-reform.com>

facebook
ヤマシナフェイスブック 検索
ヤマシナのリフォーム 検索

※スマイル次号は2022年11月にお届けします。

11月

日	月	火	水	木	金	土
		1	2	3	4	5
6	7	8	9	10	11	12
13	14	15	16	17	18	19
20	21	22	23	24	25	26
27	28	29	30			

12月

日	月	火	水	木	金	土
				1	2	3
4	5	6	7	8	9	10
11	12	13	14	15	16	17
18	19	20	21	22	23	24
25	26	27	28	29	30	31